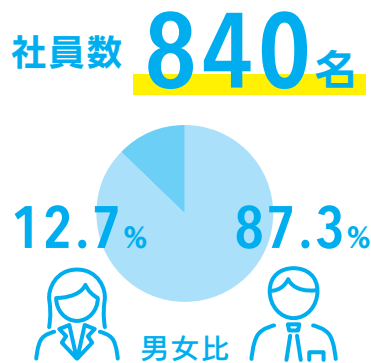


売上高  
**957**億円  
(単体)  
**1,679**億円  
(連結)

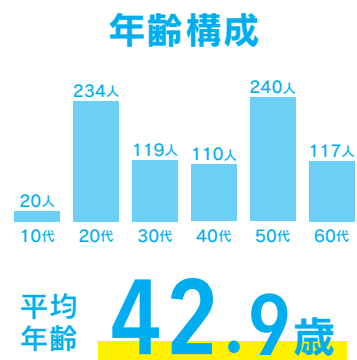
## データで見る FUKUDA

福田組の強みと働きやすさを  
データでチェック!



有給  
取得日数  
 平均日数 **12.6**日  
 年間休日 **123**日

創業  
**124**年



「工事成績優秀企業」  
**13**年連続認定中  
(国交省北陸地方整備局)

営業拠点  
**19**箇所  
 グループ会社数  
**29**社

平均勤続年数  
**16.8**年

## Project & Works

### 【施工実績】

福田組は、社是「わが社は 誠実と創造をもってこと  
 にあたり 建設を通じ 社会に貢献します」を体現  
 すべく、社員一人ひとりが誠実に、技術者としての  
 夢と誇りをもって豊かな社会づくりに挑み続けて  
 います。



土木 第一白川橋りょう復旧工事  
【熊本県】



建築 アイコニックタワー・アイコニックビル  
【新潟県】



土木 綾里漁港海岸災害復旧工事  
【岩手県】



建築 ゆめが丘ソラトス  
【神奈川県】

施工実績をもっと見る  
福田組ホームページ



### SDGsの取り組み

福田組は事業活動を通して持続可能な  
社会へと貢献してまいります。



#### 【取り組み事例(一部)】

##### 「えるぼし」認定取得

2024年1月、福田組は女性  
活躍推進法に関する取り組み  
が優秀な企業として厚生労働省より「えるぼし認定(二  
星)」の認定を受けました。



##### 環境に配慮した新潟本社ビル

CASBEE新潟のSランク建物として、  
省エネ型ビルを実現しています。

- 屋上緑化
- 地中熱利用
- 災害時の避難場所提供



#### ■会社概要

商号 株式会社福田組  
 創業 明治35年1月  
 設立 昭和2年12月  
 資本金 51億5,840万円  
 代表取締役社長 荒明 正紀



<https://www.fkd.co.jp>

【お問い合わせ先】 人事部 人材開発課  
 〒951-8668 新潟県新潟市中央区一番堀通町3-10  
**TEL. 025-266-9119**  
 E-mail [recruit@dws.fkd.co.jp](mailto:recruit@dws.fkd.co.jp)



感動をつなぐ、  
未来へつなぐ。



RECRUITING GUIDE

# Civil Engineer

## 【土木】

道路、橋、河川改修などの公共施設を建設する工事の現場で、作業工程、安全や品質、コスト管理を行います。人々の生活基盤を支える重要な建造物に関わるため、社会貢献度の高い仕事に携わることができるのも魅力のひとつです。

土木部 工事部

太田 公輔



現在の主な業務は測量。協力会社が作業をするための基準となる位置を指示し、現場作業を監督します。

### キャリア

- 1年目 ● 入社、築堤工事の現場管理に従事  
港湾維持工事の現場管理に従事
- 2~3年目 ● 水道(配水管布設)工事の現場管理に従事
- 4~5年目 ● 高架道路橋下部工事の現場管理に従事
- 6年目 ● 海洋保全工事の現場管理に従事

### Q.印象に残っていることは?

工事計画の中で疑問点があり、それを上司に相談したことでミスを防げた時はとても嬉しかったです。経験が浅い中でも、現場の作業について考えて仕事をすることや、上司に相談する勇気を持つことの大切さをその経験から学びました。

自分なりの考えを持って、  
実行できる  
技術者になりたい。

### Q.この仕事のやりがい、魅力は?

社会インフラをつくり、維持するのが私たちの仕事です。多くの人の生活を支える仕事ができることにやりがいを感じています。現場では、自分が出した指示が基準となって作業が進むので、日々緊張感を持って仕事をしています。トンネル、道路構造物など幅広い工種を経験できるのも福田組の魅力だと思います。

# Architect

## 【建築】

住宅、商業施設などの建設現場において、品質や工程、安全等を管理します。また、公共性の高い駅や病院などの建築に携わることで、自分たちの仕事が社会の役に立ち、支えられているというやりがいを感じることができます。

建築部 工事部

八島 倫太良



現場では内装工事の工程・品質管理、協力会社との調整、事業主、竣工検査対応などを行っています。



現場で関わる全ての  
人たちの想いを形に。  
地図に残る建築物を造る。

### Q.入社の動機と入社して感じた仕事の魅力は?

地図に残るような大規模物件の建築に興味があり、全国で実績がある福田組に入社を決めました。建築主・設計監理者・協力会社と協議しながら工事を進め、たくさんの人たちの想いが、建築物として形になっていく過程を体感できるのが魅力だと思います。職人さんたちは愉快な方が多く、現場での交流も楽しみの一つです。

### Q.今後の目標は?

今後の目標は、さらに経験を積んで、30代で現場代理人になること。現在は必要な資格を取得するため勉強に励んでいます。頼りになる上司が多く、合格に向けてサポートしてくれますし、試験の受験料等を会社が負担してくれるのもありがたいです。

### キャリア

- 1~2年目 ● 入社、共同住宅新築工事(18階建て、246世帯)などの現場管理に従事
- 3~4年目 ● 病院新築工事(5階建て)などの現場管理に従事
- 5年目 ● 倉庫新築工事(3階建て)などの現場管理に従事
- 6~8年目 ● スタジアム改修工事、高層分譲マンション新築工事(30階建て、218世帯)の現場管理に従事

# Designer

## 【設計】

建物を具現化するための、平面や内外装、規模や構造の選定、図面やパースの作成が主な業務です。意匠設計と構造設計のチームがあり、設計部内外とも連携してプロジェクトの品質を高めています。

企画設計部 渡邊 雄大



県内トップ企業で経験を積み、  
スキルアップにつなげたい。

### Q.この仕事のやりがいと、心がけていることは?

コストや工程などの制約が多い中で、自分のこだわりがどこで出せるか模索することです。蓄積された設計データやその道のプロである先輩方から知識や技能を吸収するとともに、社会や業界の情報収集を怠らないことで、どこに行っても話が通じ、落ち着いて問題を対処できる設計士になれるよう日々奮闘しています。

# Management

## 【管理】

経営、経理、総務、人事、法務、情報システムなどを担い、会社経営を支える部門です。現場や営業など社内各部署や外部パートナーと連携しながら、会社全体を横断的に機能させ、ゼネコンのものづくりを根幹から担う重要な役割を果たしています。

管理部 長谷川 萌

現場の作業がスムーズに進むよう、  
臨機応変にサポートする。

### Q.この仕事の面白さ、やりがいを感じた瞬間は?

土木、建築工事の管理担当として運営を支えています。ものづくりの最前線である現場に近いポジションで業務ができ、現場職員と一緒に竣工を迎えられることに、やりがいと魅力を感じています。今後も日々現場で奮闘する職員のために、管理部としてなにができるのかを考え、最大限のサポートを心掛け実践していきます。

